

# M'ILLUMINO AL BUIO

## un anno di Cantiere Giovani



**A.S.L. TO4**  
*Azienda Sanitaria Locale  
di Ciriè, Chivasso e Ivrea*

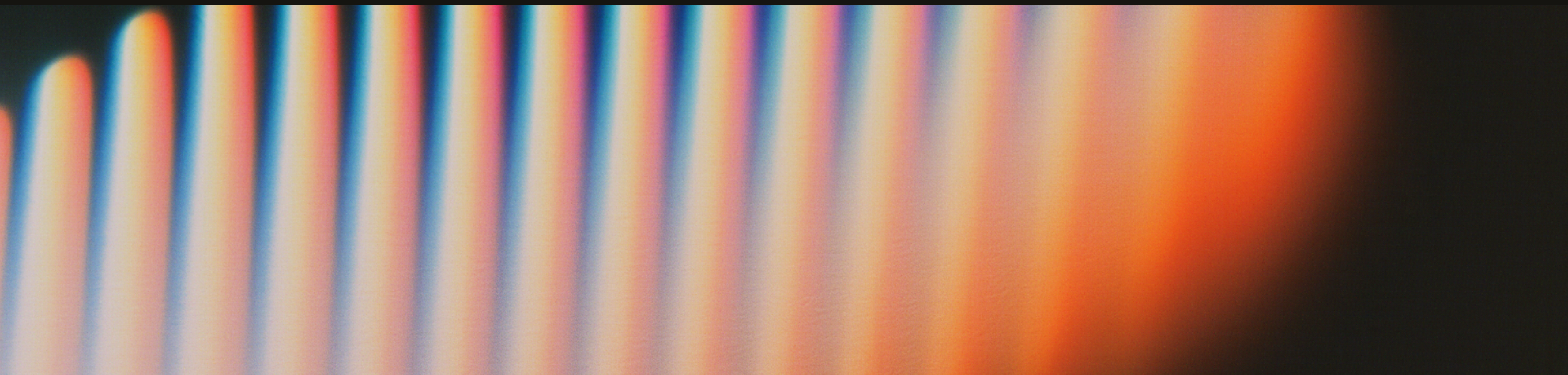


**IL MÀRGINE**  
L'ACCENTO SULLA PERSONA




**Un anno di cammino insieme, un anno di voci, incontri e scoperte.**

Questo evento celebra il primo anno del Cantiere Giovani, un nuovo servizio del Dipartimento di Salute Mentale dell'ASLTO4, in collaborazione con la Cooperativa Il MÀrgine, rivolto a ragazze dai 16 ai 24 anni residenti nei territori di Settimo, Chivasso e San Mauro







L'iniziativa intende valorizzare le esperienze, i linguaggi e le riflessioni emerse dall'ascolto delle giovani in diversi contesti e attività svolte sul territorio, dalle quali ritorna – potente – il bisogno delle ragazze di essere viste, ascoltate e riconosciute nelle proprie unicità.

Per questo, il **Cantiere Giovani** vuole accendere una luce su ciò che spesso rimane invisibile: **i talenti, le fragilità, le potenzialità e i desideri che abitano il mondo giovanile.**



In continuità con il tema del fluo presente nel logo del servizio, **Mi illumino al buio** vuole rappresentare simbolicamente il passaggio dalla non-visibilità alla possibilità di **brillare con la propria luce.**

In un mondo vissuto come poco disponibile all'ascolto, vogliamo accendere riflettori nuovi, fluo come la palette GenZ, per far "illuminare" ciò che troppo spesso resta nell'ombra.







L'evento si articolerà in **due momenti principali:**

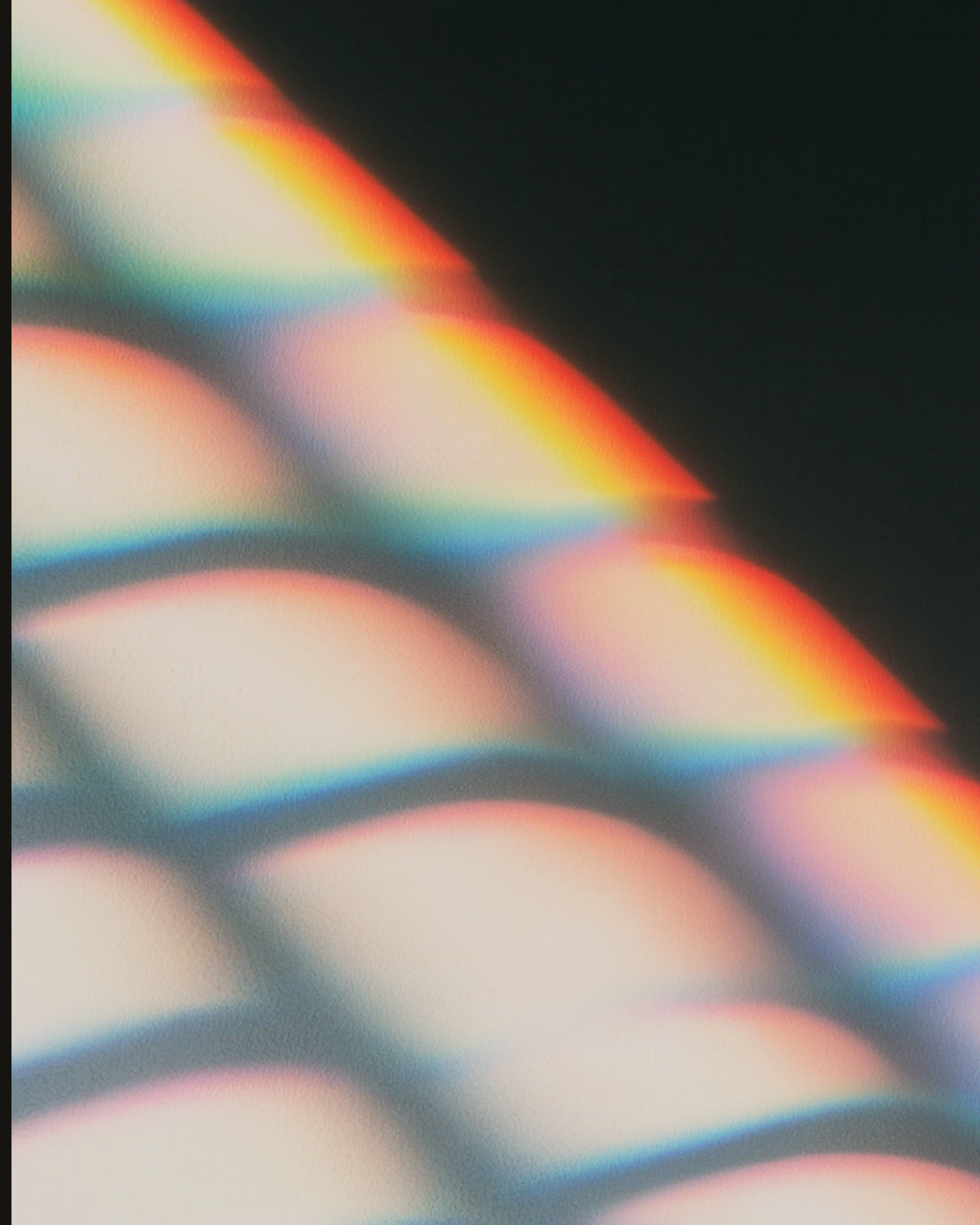
- **Momento istituzionale:** un talk dinamico, arricchito da contributi video, letture e interventi artistici, in cui si alterneranno voci di esperte, giovani attive nel sociale, attori/attrici, giornaliste, giovani artiste del territorio per parlare di tutti i temi più sentiti dalla GenZ.

L'allestimento tematizzato con parole e colori fluo ci farà vivere un vero momento GenZ.



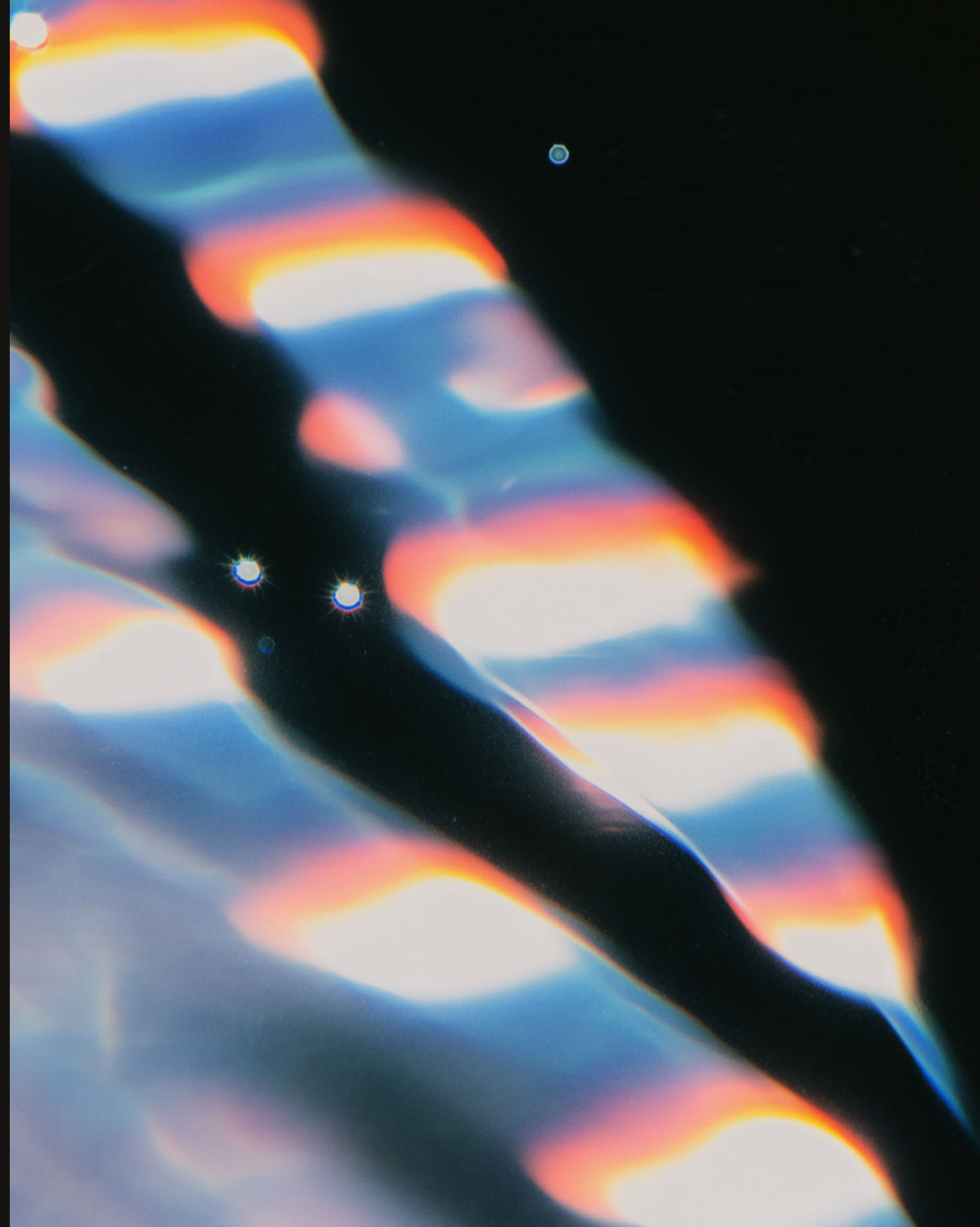
Una **performance di parkour** accompagnerà il passaggio tra la parte istituzionale e la festa, per rappresentare simbolicamente **la capacità di superare ostacoli e di trovare nuove traiettorie** – talvolta rocambolesche – **di connessione tra mondi e generazioni diverse.**

Ma anche l'**audacia di vivere il territorio, utilizzando possibilità e ostacoli come trampolini alla ricerca della propria identità.**





• **Stai nel Chill:** verrà allestito uno spazio espressivo e informale di “festa”, in cui le giovani saranno protagoniste attraverso linguaggi e forme creative proprie. Un **Aperi-Pare** in grande stile, con musica, sticker, spille ispirate alle frasi iconiche della Gen Z e possibilità di farsi intervistare da due registi del territorio per dire davvero “quello che ci pare”.



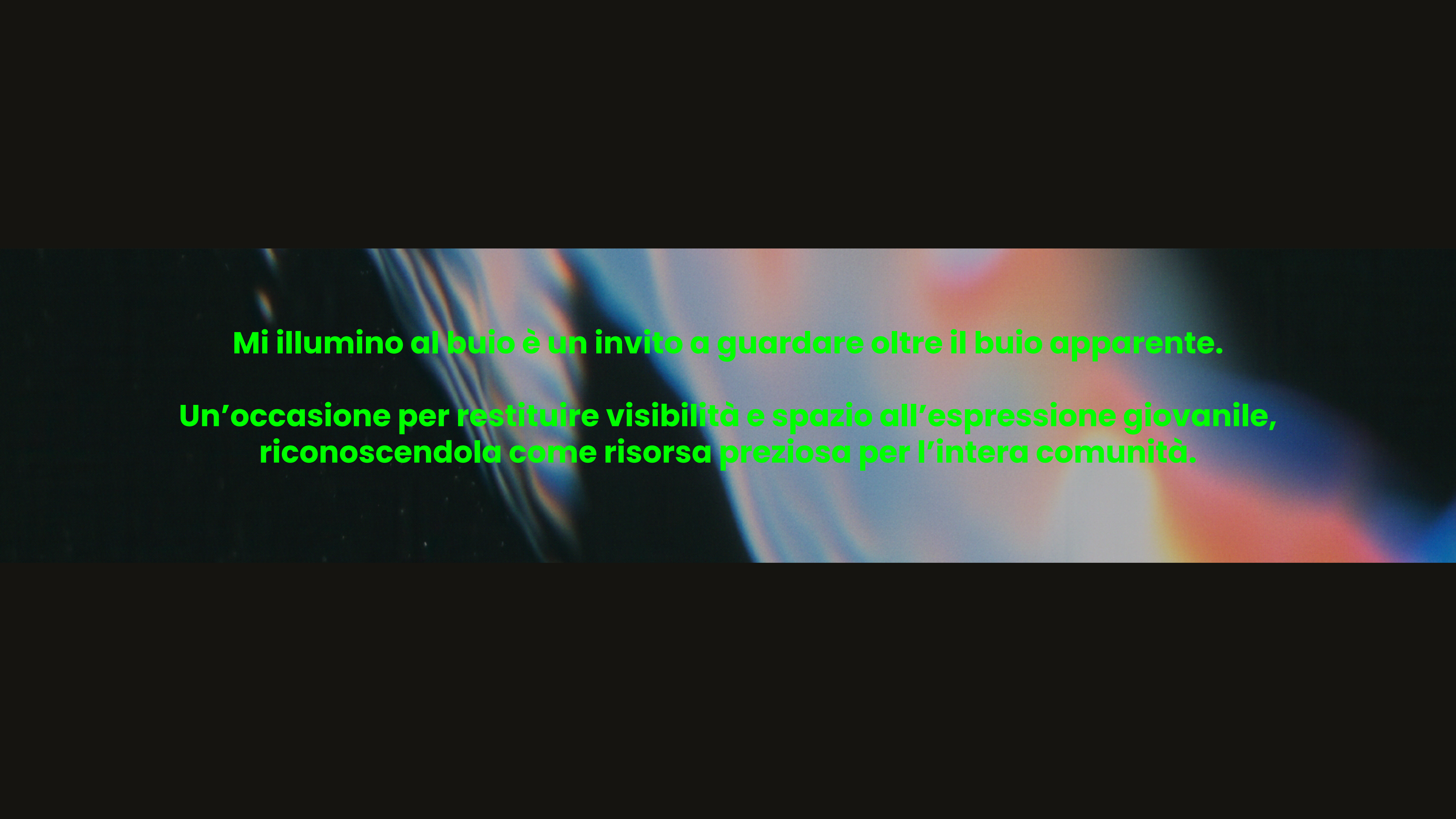




inviti a mezzo stampa

invito digitale





**Mi illumino al buio è un invito a guardare oltre il buio apparente.**

**Un'occasione per restituire visibilità e spazio all'espressione giovanile,  
riconoscendola come risorsa preziosa per l'intera comunità.**





**A.S.L. TO4**  
*Azienda Sanitaria Locale  
di Ciriè, Chivasso e Ivrea*



**IL MÀRGINE**  
L'ACCENTO SULLA PERSONA